



**LES TREMPLINS
DU CŒUR,
PARTENAIRE DE
VOS RECRUTEMENTS**



SO MAIRE

4 QUI SOMMES-NOUS ?

- Une association qui puise son expérience de celle des Restos du Cœur
- Un outil d'insertion vers la qualification et l'emploi
- Chiffres clés

6 POURQUOI FAIRE APPEL À NOUS ?

- Votre engagement à nos côtés
- Nos partenaires et financeurs
- 4 bonnes raisons de nous verser la taxe d'apprentissage

8 ZOOM SUR NOTRE PARTENARIAT AVEC CARREFOUR

- L'action de mobilisation et d'accès au métier de boucher
- Moyens mis en œuvre par les Tremplins du Cœur
- Déroulement de l'action d'insertion
- Une première session pleine de promesses !

QUI SOMMES- NOUS ?

Au sein des Restos du Cœur,
l'association « Les Tremplins du Cœur »
œuvre depuis 2011, pour concevoir
des parcours d'insertion
et des passerelles vers l'emploi...



UNE ASSOCIATION QUI PUISE SON EXPÉRIENCE
DE CELLE DES RESTOS DU CŒUR

Fondée par Coluche en 1985, les Restos du Cœur est une association de loi 1901, reconnue d'utilité publique qui, au-delà de l'aide alimentaire, développe des actions d'aide à la personne et d'insertion à l'emploi au travers de deux dispositifs :

- **LES ATELIERS DE SOUTIEN À LA RECHERCHE D'EMPLOI (SRE)**, qui visent à accompagner les personnes accueillies en identifiant avec elles les freins à l'emploi, en les aidant à clarifier leur projet professionnel et à construire leurs outils de prospection.
- **LES ATELIERS ET CHANTIERS D'INSERTION (ACI)**. Ces structures d'insertion par l'activité économique ont pour objectif de redonner l'envie et les possibilités d'une insertion aux personnes qu'elles accueillent par l'apprentissage d'un savoir-faire et de règles professionnelles dans un environnement moins contraignant que celui de l'entreprise. Employés et accompagnés, les salariés en insertion sont encadrés par une équipe de professionnels et de bénévoles.

Au sein des Restos du Cœur, l'**association « Les Tremplins du Cœur » œuvre depuis 2011** pour concevoir des parcours d'insertion et des passerelles vers l'emploi, pour le public des Restos du Cœur en recherche d'emploi, tout en accompagnant ses entreprises partenaires dans leurs recrutements.

SA MISSION

Former pour réinsérer durablement



UN OUTIL D'INSERTION VERS LA QUALIFICATION ET L'EMPLOI

L'ambition des Tremplins du Cœur est de former les personnes accueillies pour garantir un retour à l'emploi durable grâce à :

- **La découverte et l'accès aux publics** issus des Ateliers de Soutien à la Recherche d'Emploi (SRE) ou des Ateliers et Chantiers d'Insertion (ACI), aux métiers en tension pour lesquels les entreprises rencontrent des difficultés à satisfaire leurs besoins de recrutement.
- **Des actions innovantes** de qualification ou de certification débouchant sur une insertion durable des participants sur le marché de l'emploi.
- **L'apprentissage des codes** en entreprise et d'un métier.

Le travail quotidien des accompagnants permet aux personnes en insertion la possibilité de se (re)familiariser avec le monde du travail, de bénéficier d'une formation adaptée et d'un véritable suivi socio-professionnel.

L'activité des Tremplins du Cœur répond à des besoins réels du marché par :

- **La sélection** des secteurs d'activités où les offres de postes sont supérieures aux demandes ;
- **Le développement** des parcours qui sécurisent les recrutements par la mobilisation et la coordination de plusieurs dispositifs et outils de l'insertion ;
- **La présélection** des meilleurs profils au regard des prérequis nécessaires ;
- **L'apport** aux participants d'une bonne connaissance du secteur en vue de valider la pertinence de leur projet professionnel.



CHIFFRES CLÉS

12

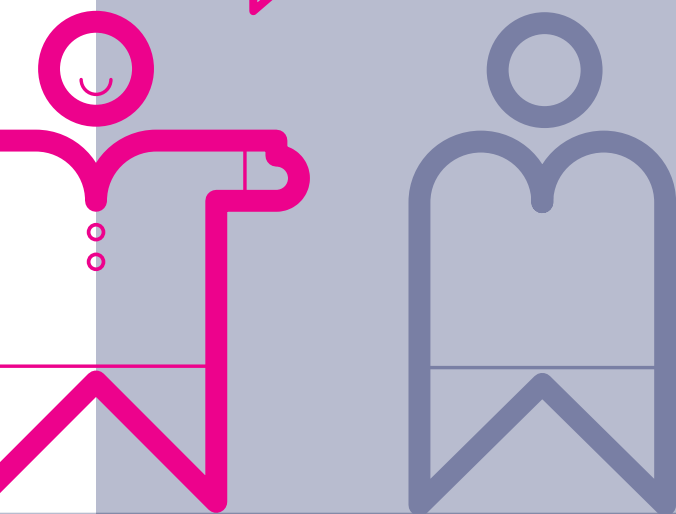
ACTIONS MENÉES
auprès des personnes
accueillies aux Restos depuis
2012 (ACI et SRE confondus)

76%

**DE RETOUR
À L'EMPLOI**
sur des contrats de longue durée
(CDI, CDD de plus de 6 mois)

POURQUOI FAIRE APPEL À NOUS ?

**Votre entreprise rencontre des difficultés de recrutement sur un métier en tension ne nécessitant pas d'importante qualification ?
Vous souhaitez ouvrir l'accès à ce métier aux publics les plus éloignés de l'emploi ?
Les Tremplins peuvent vous accompagner.**



Par leur action, les Tremplins mettent en adéquation des actions d'insertion avec les besoins en recrutement des entreprises sur des secteurs porteurs d'emplois.

Grâce à la connaissance de leurs publics, des territoires et des métiers, Les Tremplins du Cœur ont la capacité de vous accompagner dans cette démarche de responsabilité sociétale, de façon réactive **en s'adaptant à vos spécificités**. Pour vous proposer une action innovante répondant à vos besoins, Les Tremplins du Cœur :

- **RÉALISENT DES ÉTUDES DOCUMENTAIRES ET DE TERRAIN** sur l'ensemble du secteur afin d'appréhender les difficultés de recrutement sur ce métier et y apporter des réponses en lien avec nos publics ;
- **ÉTUDIENT CES MÉTIERS GÉNÉRATEURS D'EMPLOIS** dans votre entreprise afin d'en définir avec vous les prérequis ;
- **CO-CONSTRUISENT AVEC VOUS UN PARCOURS DE FORMATION COHÉRENT** pour nos publics et votre entreprise ouvrant sur un contrat d'alternance¹ au sein de vos structures.

Cette co-construction, gage de réussite, implique une collaboration active et de proximité entre Les Tremplins du Cœur et votre entreprise.

Les Tremplins construisent **des relations de partenariat durables basées sur la confiance et la réciprocité**. Une démarche proactive qui associe les entreprises partenaires, l'ensemble des opérateurs institutionnels de l'insertion, de l'emploi et de la formation professionnelle (Pôle Emploi, OPCA de Branche, Conseils Départementaux, Conseils Régionaux, etc.) afin de garantir une insertion optimale des personnes accueillies au sein de l'entreprise.

Notre rôle est d'assurer la **coordination de l'ensemble des parties prenantes** afin de faciliter les échanges et garantir ainsi le bon suivi de l'action et l'atteinte des objectifs.



VOTRE ENGAGEMENT À NOS CÔTÉS

La mise en œuvre du parcours s'appuie à chaque étape sur :

- **Un partenariat fort et pérenne** de l'entreprise avec les Tremplins du Cœur ;
- **La désignation d'interlocuteurs privilégiés** pour animer et coordonner le projet en lien avec les Tremplins du Cœur ;
- **Un engagement quant à la nature et au nombre de contrats d'alternance ouverts** sur le métier en tension ;
- **La mise en place d'un tutorat** pendant les périodes de mise en situation dans l'entreprise.



NOS PARTENAIRES ET FINANCEURS

- **Le Pôle Emploi**
- **Les OPCA de Branche**
- **Les Fondations d'entreprise et Fonds de Dotation**
- **La Taxe d'Apprentissage***
- **Les Restos du Cœur**



LES TREMPLINS DU CŒUR COLLECTENT LA TAXE D'APPRENTISSAGE DEPUIS 2016

4 bonnes raisons de nous verser la Taxe d'Apprentissage

1

VOUS PARTAGEZ les valeurs des Restos du Cœur et souhaitez nous accompagner dans nos actions solidaires d'insertion.

2

VOUS SOUTENEZ par votre financement **des formations novatrices** et performantes d'insertion professionnelle durable sur le marché de l'emploi.

3

VOUS PARTICIPEZ à la qualification ou la certification du public accueilli.

4

VOUS FAVORISEZ le retour à l'emploi durable de personnes en leur apportant les moyens de se qualifier sur les métiers en tension, là où de réels besoins en recrutement existent.

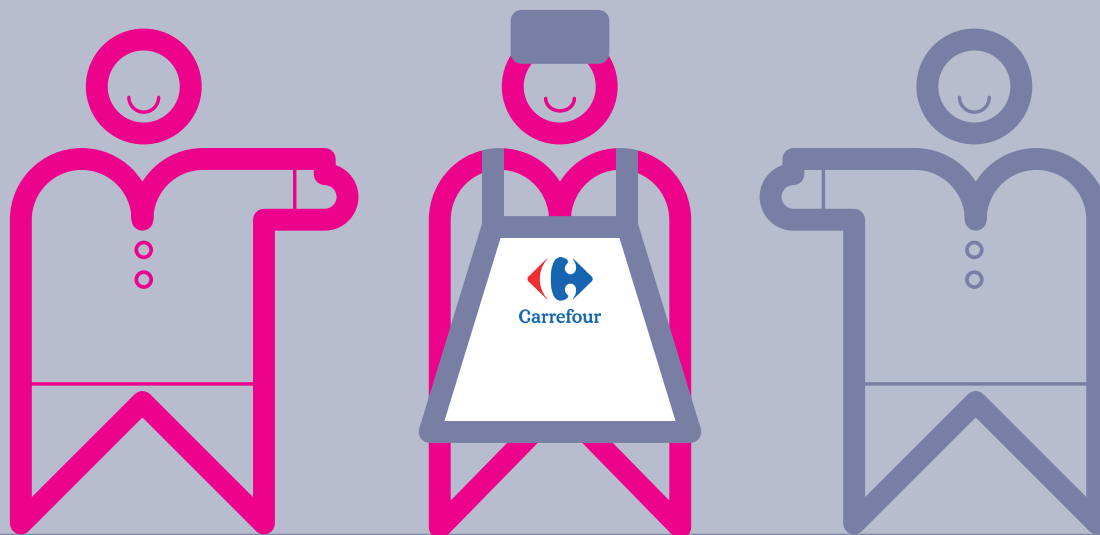
*En raison des caractéristiques de nos publics, le parcours d'insertion privilégie fréquemment une entrée en contrat de professionnalisation.



ZOOM SUR NOTRE PARTENARIAT AVEC CARREFOUR

Le partenariat qui existe entre les Restos du Cœur et Carrefour depuis 2007 a permis de créer une relation forte et pérenne entre les différents acteurs concernés au sein des deux organismes.

Dans le champ de l'emploi, nous avons développé ensemble, chaque année depuis 2013, en lien direct avec l'Espace Emploi Carrefour, des ateliers de coaching, des visites de magasins et des sessions de recrutement en faveur de l'insertion professionnelle. L'objectif est de donner aux personnes accueillies les clés pour rédiger un CV et réussir leurs entretiens d'embauche afin d'accéder à un emploi. Chaque année, en région Ile-de-France, une trentaine de candidats Restos bénéficient déjà de ces ateliers, avec une ambition forte de développement en régions qui a commencé à se déployer dès 2017.





L'ACTION DE MOBILISATION ET D'ACCÈS AU MÉTIER DE BOUCHER

Depuis 2015, Les Tremplins du Cœur et l'Espace Emploi Carrefour se sont associés pour développer un nouveau programme innovant axé sur un parcours d'insertion complet au métier de boucher.

OBJECTIFS

- 1 Mobiliser des publics intéressés par les métiers de bouche ;
- 2 Favoriser l'accès au métier de boucher par sa meilleure connaissance ;
- 3 Favoriser le retour à l'emploi sur un métier porteur par l'entrée en contrat de professionnalisation chez Carrefour.

La première expérimentation en Ile-de-France a été particulièrement réussie, avec 82% de retour à l'emploi. Fort de ce succès, le programme est en cours de déploiement sur toute la France tout en s'adaptant aux spécificités territoriales. Un partenariat gagnant-gagnant qui permet à la fois d'assurer un avenir professionnel à nos publics tout en offrant une aide au recrutement à Carrefour et à l'ensemble des acteurs de la Grande Distribution.



MOYENS MIS EN ŒUVRE PAR LES TREMPLINS DU CŒUR

- **Un(e) responsable pédagogique** pour coordonner les différentes étapes du projet, en charge du respect du planning et du suivi ;
- **Une formatrice savoir-être** professionnelle, psychologue du travail ;
- **Des formateurs bénévoles** « savoir de base » ancien professionnel dans le domaine de la formation ;
- **L'équipe des Conseillers en Insertion Professionnelle** et des bénévoles du Soutien à la Recherche d'Emploi d'Ile-de-France sur l'ensemble des phases opérationnelles de l'action pour l'orientation et le suivi des publics.

L'ensemble de ces personnes constitue l'équipe accompagnante du projet.

DÉROULEMENT DE L'ACTION D'INSERTION

Cette action, qui s'étend sur une durée d'environ 4 mois, est articulée en 4 phases :

PHASE 1

Sensibilisation du public des ACI et SRE - 3 mois

Organisée par l'équipe des Tremplins du Cœur et les structures d'accompagnement des Restos, la phase de sensibilisation est une **période dédiée à l'information et à la mobilisation des candidats** autour du projet d'insertion.

Les Tremplins se déplacent dans les structures d'accueil et d'activités des Restos du Cœur pour se rapprocher des publics accueillis, proposer des informations collectives et répondre aux questions en entretien individuel. Ces rencontres permettent aux Tremplins du Cœur de donner une **première appréciation de la faisabilité du projet professionnel de chaque personne** au regard des prérequis nécessaires et d'initier un premier lien.

PHASE 2

Pré-recrutement - 3 jours

Le Groupe Carrefour est au cœur de cette phase qui concrétise une première rencontre avec les candidats :

- **Présentation de l'entreprise**, ses métiers, ses conditions de travail ;
- **Organisation d'une visite de laboratoire de boucherie** : rencontre avec les équipes sur site et sensibilisation à l'hygiène et la sécurité ;
- **Organisation des entretiens individuels de motivation**, validation des prérequis et sélection définitive des candidatures ;
- **Animation d'un atelier coaching**.

Durant cette phase, Les Tremplins interviennent en support du Groupe Carrefour à chaque étape pour sécuriser les parcours et garantir la sélection des meilleurs candidat(e)s.



UNE PREMIÈRE
SESSION PLEINE
DE PROMESSES !



Lors de la phase
de mobilisation,
**LES TREMPLINS
ONT RENCONTRÉ
+ DE 200
PERSONNES**



Sur les 30 CV reçus
par Les Tremplins
lors de la période
de mobilisation,
**20 PERSONNES
ONT ÉTÉ
PRÉSENTÉES
À CARREFOUR**



**17 PERSONNES
ONT SUIVI**
la dernière phase
de POEI du parcours

PHASE 3

Période de Mise en Situation en Milieu Professionnel (PMSMP, anciennement EMT) - **2 semaines**

Cette phase de mise en situation professionnelle est préparée par Carrefour en relation avec les différents magasins du Groupe souhaitant accueillir un candidat. Dans ce cadre, chaque magasin désigne un **tuteur référent du candidat chargé de lui faire découvrir le métier**, ses conditions d'exercice, tout en lui transmettant les bonnes pratiques professionnelles. Le tuteur suit l'évolution du candidat et évalue sa capacité à s'inscrire dans ce nouveau projet.

Les Tremplins assurent l'interface entre Carrefour et l'apprenant(e) tout au long de la période d'immersion afin d'en garantir la réussite.

PHASE 4

Préparation Opérationnelle à l'Emploi individuel (POEI de Groupe) - **3 semaines**

La POEI animée par les Tremplins apporte une **mise à niveau des savoirs de base** dont auront besoin les candidat(e)s pour faciliter leur insertion professionnelle dans un contrat de professionnalisation débouchant sur un Certificat de Qualification Professionnelle (CQP). Au regard des compétences attendues sur le poste, il s'agit de travailler avec les candidat(e)s sur leurs compétences rédactionnelles, relationnelles, de communication ainsi que sur leurs connaissances des conditions de travail et du métier. Durant cette période, 4 jours complémentaires d'immersion en magasin sont prévus afin de préparer concrètement le recrutement des candidat(e)s à l'alternance.

L'entrée en Contrat de Professionnalisation est l'aboutissement de l'action d'insertion. Toutefois, Les Tremplins restent à l'écoute de l'entreprise partenaire et maintiennent l'accompagnement personnalisé des stagiaires pendant toute la durée du parcours qualifiant.

+

14 PERSONNES ONT SIGNÉ

un Contrat de Professionnalisation en vue d'obtenir un CQP Boucherie

+

82%

de retour à l'emploi

+

Après obtention du CQP Boucher,
10 PERSONNES ONT RETROUVÉ UN EMPLOI PÉRENNE EN CDI OU CDD de plus de 6 mois dans la Grande Distribution (chez Carrefour et d'autres entreprises du secteur)

NOTRE PROJET VOUS INTÉRESSE ?

Notre objectif est d'élargir notre action d'insertion à tous les métiers en tension pour offrir une palette d'options plus conséquentes à notre public, nous sommes ouverts à de nouveaux partenariats.

**Vous êtes sensibles à notre cause
et vous voulez nous y rejoindre ?
Contactez-nous !**

Laure-Marie PLANCHON, Responsable projet
Association « Les Tremplins des Restaurants du Coeur »

Siège : 42, rue de Clichy - 75009 PARIS

Locaux : 43, rue de la Victoire - 75009 PARIS

09 62 69 59 54 (Ligne directe)

06 82 99 81 28

**ON
COMPTE
SUR VOUS !**



Avec le soutien de  Carrefour