

# CARACTÉRISTIQUES DES PERSONNES ACCUEILLIES

CAMPAGNE 2022-2023

L'Observatoire  
des Restos



→ **35%** de l'aide alimentaire  
en France en volume



L'augmentation générale des prix  
de 2023 et notamment des denrées  
alimentaires fait basculer une large  
partie de la population déjà précarisée  
dans la précarité alimentaire.

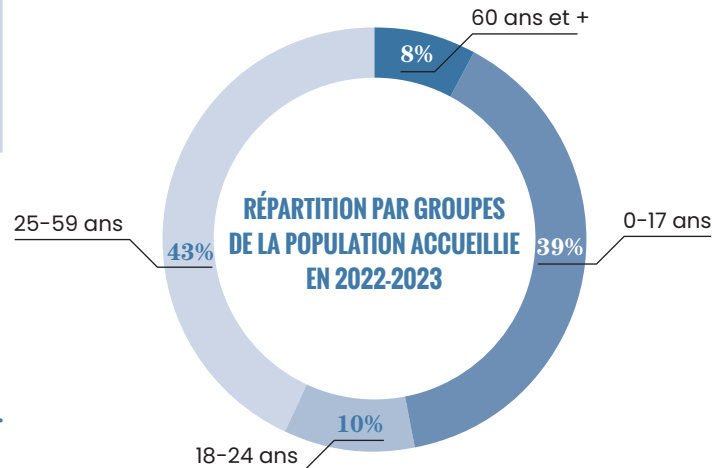


En 2022-2023, il s'agit de :

**570 000** familles regroupant  
**1,3 million** de personnes



**18%** d'augmentation  
par rapport à 2021-2022.



«La nourriture est trop chère,  
donc j'ai besoin de venir aux  
Restos, je ne m'en sors pas sinon.»

## L'ÂGE DES PERSONNES ACCUEILLIES : UNE POPULATION JEUNE

**1/2** des personnes accueillies  
aux Restos du Cœur ont  
**- de 25 ans**  
dont **39%** de mineurs.



+ de **126 000** enfants de **- de 3 ans**  
= augmentation de près de **15%**  
par rapport à la campagne 2021-2022.

Les moins de 3 ans représentent plus  
d' **1/4** des mineurs accueillis  
et près de **10%** des personnes accueillies.

## COMPOSITION DES FAMILLES

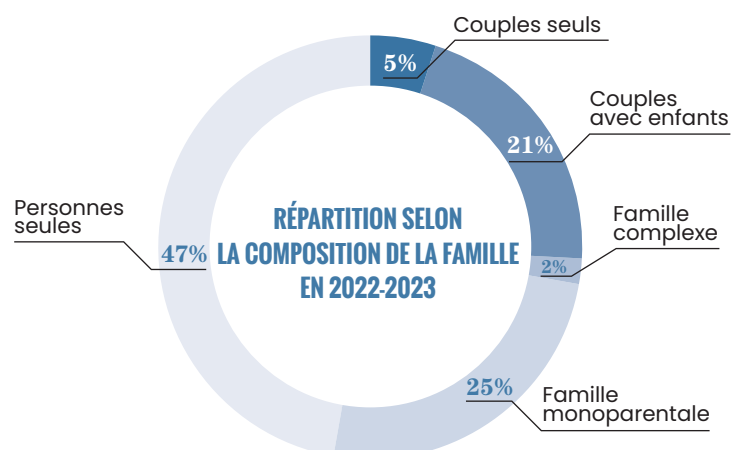
**+4  
POINTS**

La composition des familles est stable  
avec une légère augmentation  
des **personnes seules**

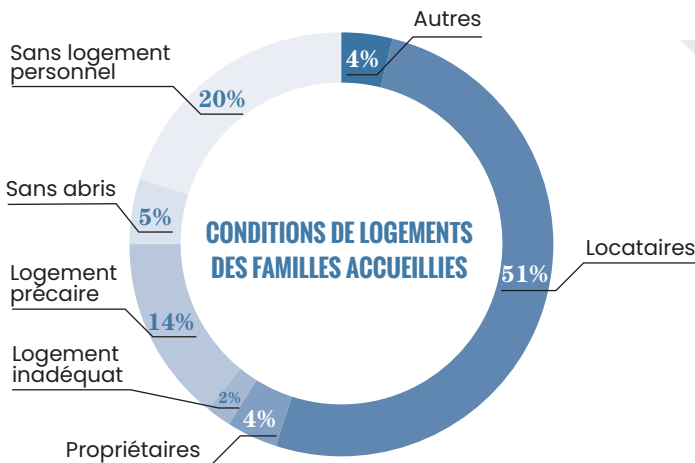
**47%** de personnes seules

**25%** de familles monoparentales

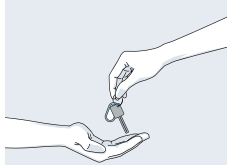
**21%** de couples avec enfants



CETTE CAMPAGNE ANNUELLE A ÉTÉ MARQUÉE  
PAR UNE AGGRAVATION DES CONDITIONS DE VIE  
DES PERSONNES ACCUEILLIES :  
UNE PRÉCARITÉ TOUJOURS PLUS FORTE.



**Le logement est un facteur déterminant des conditions de vie.**



- 51%** des familles accueillies sont locataires
- 41%** sont dans une situation de logement difficile

L'ensemble des familles accueillies aux Restos vit en dessous du seuil de pauvreté.

**60%** des familles accueillies vivent avec deux fois moins que le seuil de pauvreté (soit 551€).

**38%** des familles accueillies n'ont plus rien pour vivre une fois les charges payées et l'endettement réglé.

« Avec l'augmentation des prix, mon caddie a diminué, mes assiettes aussi. »  
Personne accueillie.

### Contact

observatoire@restosducoeur.org

### Pour nous aider

Adressez vos dons par courrier :

Les Restaurants du Coeur  
42, rue de Clichy – 75009 Paris

Ou en ligne sur notre site :

dons.restosducoeur.org

L'Observatoire  
des Restos

